

KIM SE HYUNG

김세형

СЕРГЕЙ КИМ

GUGAK

FOR FLUTE AND PIANO

MARCH 2009

MOSCOW

Symbols/Символы:

Flute:



- Звук/Sound(100%)

50% 50%



- 50% Звука, 50% шума/50% sound, 50%noise

30% 70%



- 30%Sound, 70%Noise



- Шум/noise(100%)



- Губное pizz./lip pizz.



- Языковое pizz./tongue pizz.

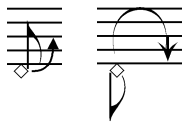
v.n. - vibrato normal

v.m. - vibrato molto

n.v. - non vibrato



- эффект сякухати/shakuhachi effect,
obtained by an attack of the violent
breathing regardless to the pitch of sound



- jet-whistle



- Tongue-ram



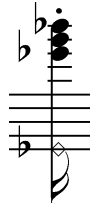
- варианты звуковой окраски/variations of
the tone colours(bisbiliando)



- breath out/ выдыхать



- breath in/ вдыхать

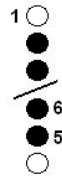


- harmonics clusters/ обертоновый кластер



- whistle tones

Multiphonics/ Мультифонии:



-

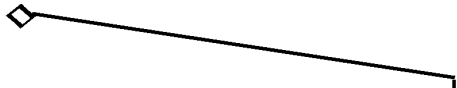
Piano:



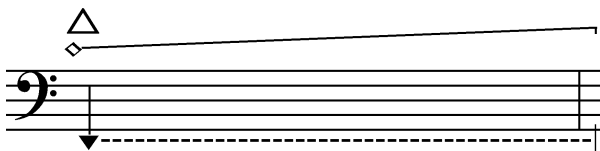
- By finger to clamp a string behind a damper/ пальцем зажать струну за демпфером



- By finger to clamp a string before a damper/ пальцем зажать струну перед демпфером



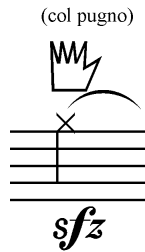
- Slow sliding by a finger along a string behind a damper/ Медленное скольжение пальцем вдоль струны за демпфером



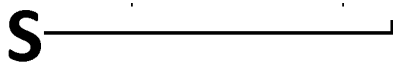
- Slow sliding by a plectrum along a string behind a damper/ Медленное скольжение медиатором вдоль струны за демпфером



- Short semiquaver along a string by fingernail(or plectrum)/ короткая шестнадцатая нота вдоль струны ногтем(или медиатором)



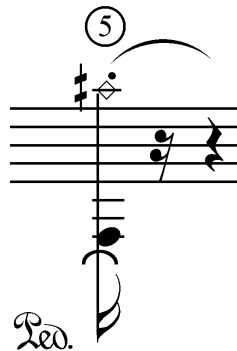
- Fist(col pugno) or bones of fingers to knock about a pig-iron frame/ кулаком(col pugno) или костяшками пальцев стукнуть по чугунной раме.



- Sourdine pedal(left, soft pedal)/ Левая, мягкая педаль, сурдина.



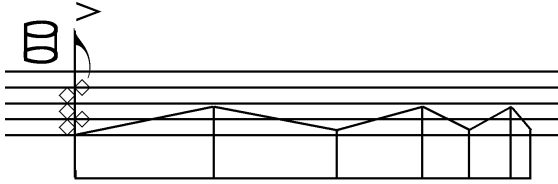
- Chromatic cluster/ Хроматический кластер



- Harmonic flageolet by putting the finger on the string. Number 5 means fifth harmonic:



- Обертоновый флажолет, путем зажатием пальца о струну. Цифра 5 означает пятый обертон.



- Put a glass glass on strings in the specified area. While the right hand pressing a keys, left hand must to move a glass along a string upwards and downwards. The glissando effect should be gained/ Положить стеклянный стакан на струны в указанной области. При нажатии клавиш правой рукой, левой двигать стакан вдоль струны вверх и вниз. Должен получится эффект glissando.

All instruments:

♯ - ¼ tone higher/ на ¼ тона выше

♭ - ¼ tone lower/ на ¼ тона ниже

♯ - ¾ tone higher/ на ¾ тона выше

♭ - ¾ tone lower/ на ¾ тона ниже

△ - Short fermata/ короткая фермата

◐ - Normal fermata/ обычная фермата

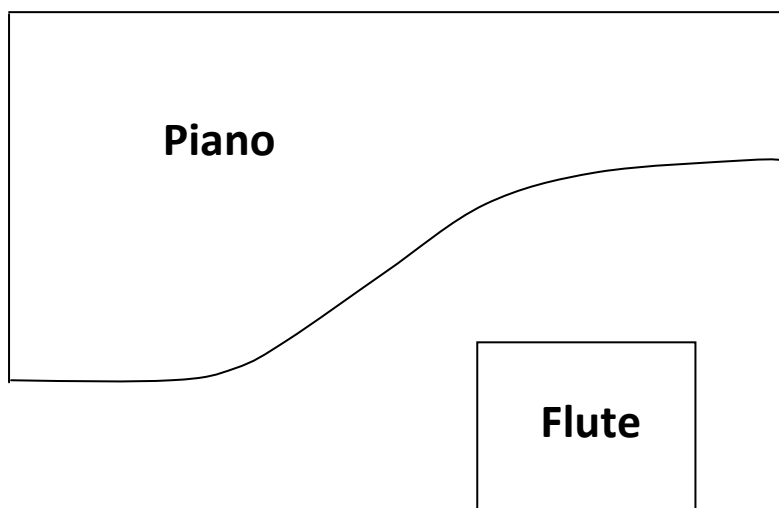
◑ - Long fermata/ длинная фермата

↓ - The lowest sound/ самый низкий звук

↑ - The highest sound/самый высокий звук

“Gugak” translate, like **“Korean tradition music”**

“Гугук” переводится, как **“Корейская традиционная музыка”**



GUGAK

for flute and piano

Sehyung Kim
(2009)

♩=120

6♩

Flute

Piano

8vb

4

30% 70%

Fl.

Pno.

8vb

7

gliss.

50% 50%

n.v. → v.n.

4♩

Fl.

Pno.

8vb

6/8

10

Fl.

mf *f* > *p* *sfz* *sfz* > *f* *mf* *p* *mf* *p* [ft]

Pno.

mf *p* *8vb*

13

Fl.

sfz *mf* *mf* *sfz* > *mf* *sfz* >

Pno.

13 *8vb*

16

Fl.

mf *sfz* > *sfz* > *sfz* *f* *f* *p*

Pno.

16 (ord.) *sfz* *p* *8vb*

19 $\approx 13''$ $\approx 15''$ w.t. 3

Fl. f

Pno. Δ (mit Plectrum $\approx 12\text{mm}$) *rit.* f

21 $\approx 5''$ $\approx 6''$ w.t.

Fl. f (col pugno) mp

Pno. f ff sfz Leo.

24 6 \triangle \bullet \rightarrow *slow gliss.*

Fl. mf $mf > p$ sfz sfz sfz mf mp

Pno. mf p mf f p $8vb$

Fl. *f mp f f > mp sfz > f sfz sfz*

Pno. *mp mf sfz 15^{ma} 15^{mb} p 8^{vb}*

Fl. *f mf f sfz mf*

Pno. *f p*

(8^{vb})

Belled at the piano
(Раструбом к фортепиано)

Fl. *mp p f p*

Pno. *p mf p*

*ped. * ped.*



≈3" w.tr. ≈4"

36

Fl. *mf* *f* *pp*

Pno. *ppp* *5* *ped.* *

Belled at the piano
(Раструбом к фортепиано)

40

Fl. *ff*

Pno. *8vb* *ped.*

43

Fl. *ff* *sffz* *f*

Pno. (ord.) *8vb* *ped.* *

46

Fl. *sffz* (jet) *mp* *mf*

Pno. *ff* *pp* *pp* *8^{vb}*

50

Fl. *mf*

Pno. *8^{vb}* *p* *8^{vb}*

53

Fl. *ppp* *sffz* *subito ppp*

Pno. (soft) *mf* *p* *f*

8^{vb} *15^{ma}*

56

Fl.

Pno.

mf

p

sfz

mf

mp

p

8^{vb}

59

Fl.

Pno.

f sffz

f sffz

(ord.)

mp

sfz

pp

sffz

p

8^{vb}

ppp

S

2^{ed}

8^{vb}

62

Fl.

Pno.

sfz

f

sfz

mf

p

f

4

50%

50%

8^{vb}

9 *Belled at the piano*
(Раструбом к фортепиано)

6

Fl. *f* *ff*

Pno. *ped.*

Fl. *mf* *f* *p* *f*

Pno. *mf* *p* *sfz* *8vb*

Fl. *f* *p* *sfz* *sfz* *sfz* *p* *sfz* *sfz*

Pno. *p* *ppp* *f* *f* *p* *f* *8vb* *p*

74

Fl. *sfz* *sfz* *sfz* *mf* *sfz* *f* *mf*

Pno. *mp* *mf* *p*

8^{vb}

77

Fl. *sfz* *sfz* *sfz* *f* *f* *sfz* *mp* *mf*

Pno. *pp*

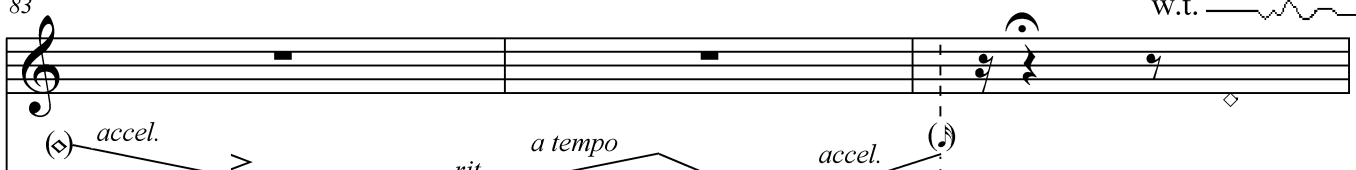
80

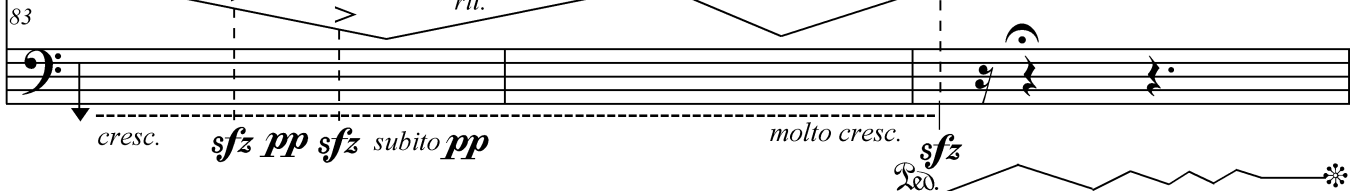
Fl.

Pno. *poco cresc.* *dim.* *sfz* *subito pp* *cresc.* *dim.*

accel. *rit.* *accel.* *rit.*

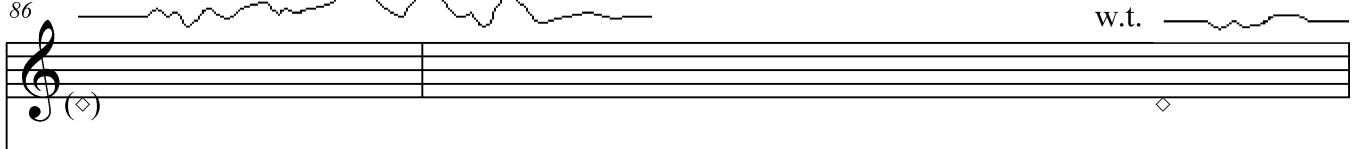
83

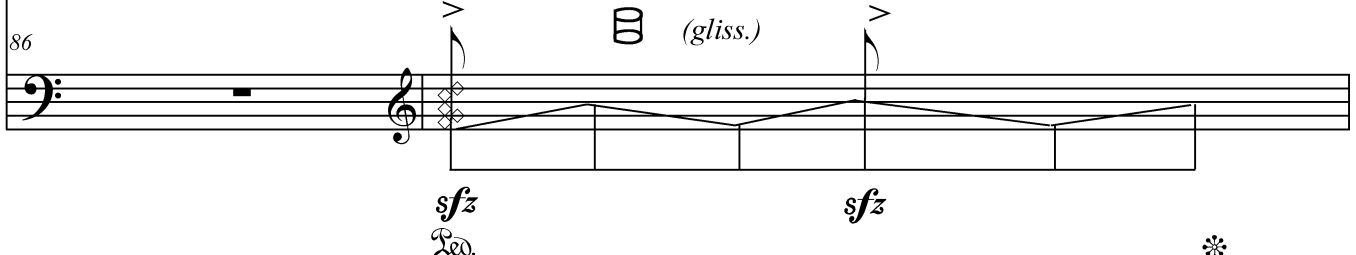
Fl. 

Pno. 

cresc. sfz pp sfz subito pp molto cresc. sfz

86

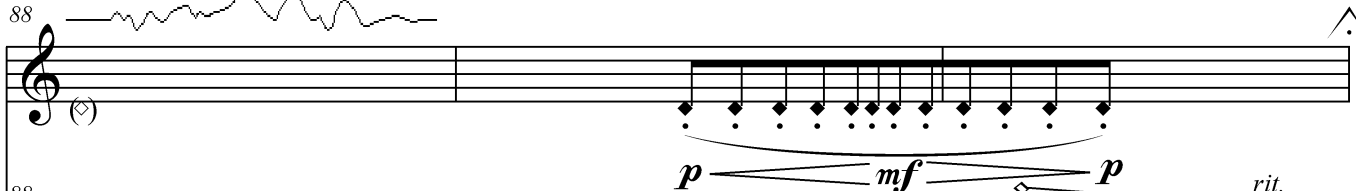
Fl. 


Pno. 

sfz gliss. sfz

≈9" ≈6"

88

Fl. 

Pno. 

p mf p ppp

≈5" ≈6" ≈7"

Belled at the piano
(Раструбом к
фортепиано)

Fl. $\approx 5''$ $\approx 6''$ w.t. f

Pno. mf $accel.$ ff sfz sfz sfz $Red.$ *

Fl. 6 \triangle 9 v.m. mf $mf > p$ mf pp mp ppp

Pno. 94 $pp \triangle$

Fl. 6 ∇ 50% 50% sfz sfz sfz sfz $sffz$ $sffz$ $sffz$

Pno. 97 mf p $8vb$

100 *poco accel.*

Fl. *sfz* *f* *sfz* *mp* *mf*

Pno. *p* (ord.) *p* *mf*

(8^{vb})

103 *accel.*

Fl. *f* *sfz* *f* *f* *f*

Pno. *p* *f* *mf* *p* *f*

(8^{vb}) S 8^{va} 8^{vb}

106 *molto accel.*

Fl. *sfz* *f* *sfz* *sfz* *sfz* *pp*

Pno. *pp*

(8^{vb})

5"

quasi Cadenza

Fl. ≈ 120
109

v.m. 30% 70% v.m.

f *mf* *sfz* *f* *sffz* *p*

Fl. 113

n.v. v.n. v.m. v.m. s.

f *pp* *mf* *pp* *p* *sfz*

Fl. 115

v.n. v.m. *sfz* v.m.

mf *sfz* *sub. pp* *mf* *sub. p* *mf*

50% 50%

117

① ② ① ②

Fl.

mf *f* *ff* *fff*

v.m.

♩ = 60 *)

118

5

3

120

Fl.

f *mf*

118 *)

Pno.

sfz *mf*

124

6

Fl.

mf *mf* *p*

124

Pno.

5

Red.

*

*) Yun Isang: "Garak" for flute and piano

127

Fl. *sfz* *p* *sfz* *f*

Pno. *p* *8vb*

130

Fl. *sfz* *f* *f* *sfz* *f* *mp*

Pno. *mf* *f* *p* *f* *f* *mp* *8vb*

133

Fl. *f* *mf* *p* *sfz* *f* *f*

Pno. *mp* *pp* *p* *mp* *8vb*

v.m. *(ord.)*

Belled at the piano
(Раструбом к фортепиано)

136

Fl.

Pno.

ff

Red.

139

Fl.

Pno.

ff

poco accel.

rit. molto

pp

cresc.

dim.

sfz sub. pp

$\approx 15''$

8"

142

Fl.

Pno.

mf

p